

Администрация города Тулы

ПОСТАНОВЛЕНИЕ

от 11.06.2019 № 1996

О внесении изменений
в постановление администрации
города Тулы от 13.10.2014
№ 3204

В соответствии с Градостроительным кодексом Российской Федерации, Федеральным законом от 6 октября 2003 года № 131-ФЗ «Об общих принципах организации местного самоуправления в Российской Федерации», постановлением администрации города Тулы от 29.08.2013 № 2829 «Об утверждении Положения о порядке установления линий градостроительного регулирования в городе Туле», на основании Устава муниципального образования город Тула администрация города Тулы **ПОСТАНОВЛЯЕТ:**

1. Внести в приложение к постановлению администрации города Тулы от 13.10.2014 № 3204 «Об утверждении проекта линий градостроительного регулирования в городе Туле» следующие изменения:

изменить координаты точек красных линий в Центральном районе города Тулы со стороны земельного участка с кадастровым номером 71:30:080409:23, расположенного по адресу: г. Тула, Центральный район, ул. Овражная, д. 2а; со стороны садоводческого товарищества собственников недвижимости «Лотос» (приложения 1, 2, 3);

изменить координаты точек красных линий в Привокзальном районе города Тулы со стороны нежилого здания (гараж с подвалом) с кадастровым номером 71:30:020612:657, расположенного по адресу: г. Тула, Привокзальный район, ул. Седова, д. 30, ГСК № 35, бокс № 2, гараж № 24 (приложение 4);

изменить координаты точек красных линий в Пролетарском районе города Тулы по ул. Приупская со стороны ГСК № 28, расположенного по адресу: г. Тула, Пролетарский район, ул. Приупская, 46 (приложение 5).

2. Обнародовать постановление путём его размещения на официальном сайте муниципального образования в информационно - телекоммуникационной сети Интернет по адресу: <http://www.pracitiv.tula.ru> и на информационных стендах в местах официального обнародования муниципальных правовых актов муниципального образования город Тула, а также разместить на официальном сайте администрации города Тулы в сети Интернет.

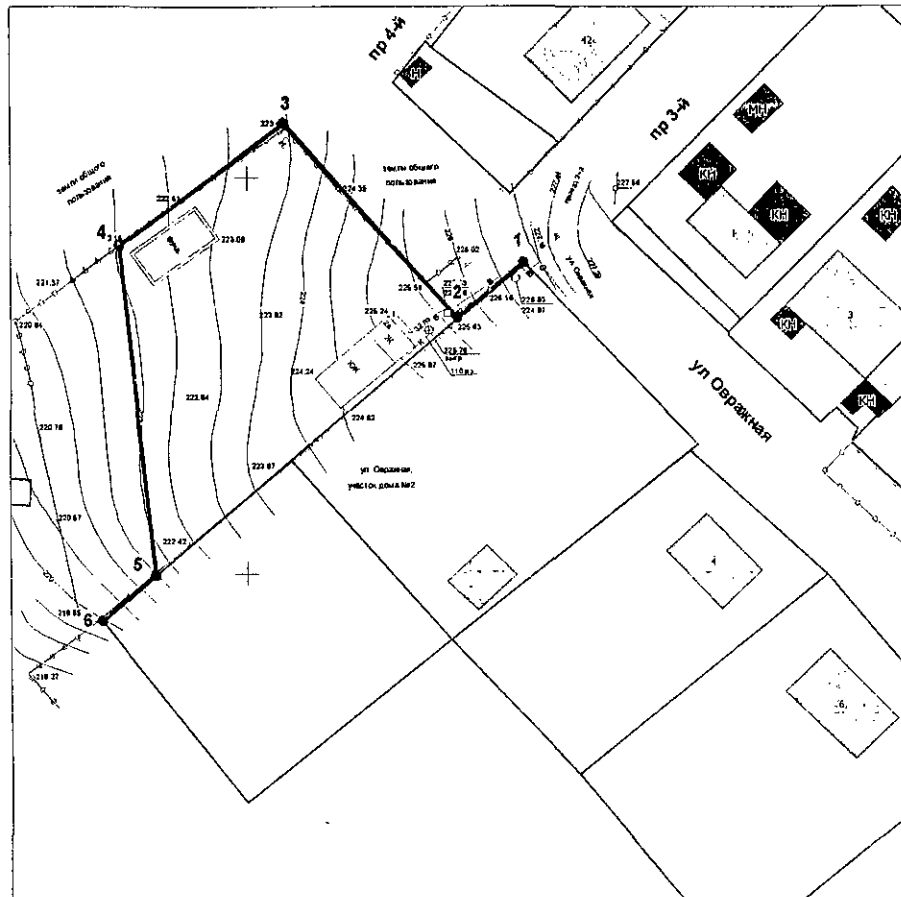
3. Постановление вступает в силу со дня обнародования.

Глава администрации
города Тулы

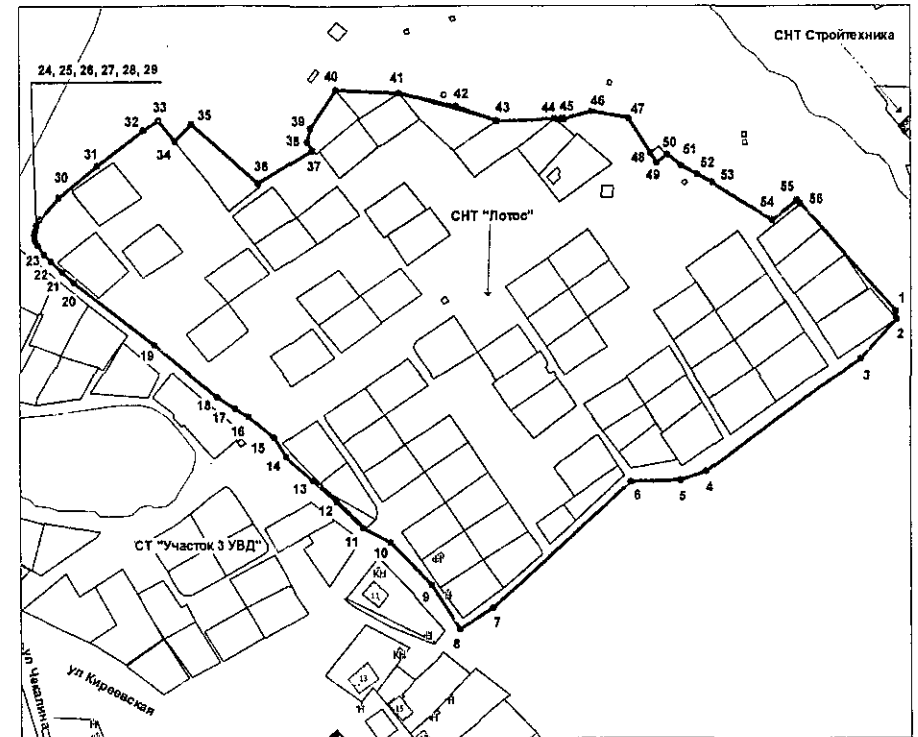


Е.В. Авилов

Приложение 1
к постановлению администрации города Тулы
от 11.06.2019 № 1996



Приложение 2
к постановлению администрации города Тулы
от 11.06.2019 № 1996



Ведомость координатных точек

№ п/п	№	X	Y
1	2.497.2 (существующая)	734739,46	260584,29
2	2.497.3 (измененная)	734732,40	260576,18
3	2.497.4 (измененная)	734756,74	260554,58
4	2.497.4.1 (новая)	734741,37	260534,26
5	2.497.4.2 (новая)	734699,80	260538,79
6	2.497.5 (существующая)	734694,03	260532,17

Ведомость координатных точек

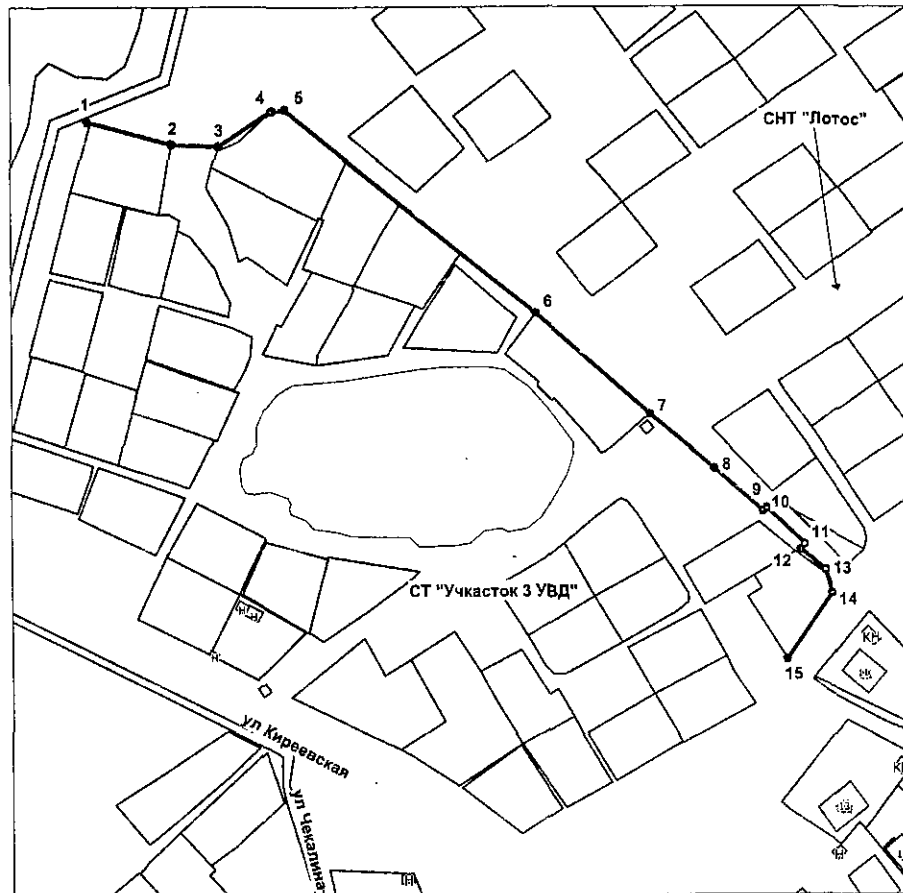
№ п/п	№ №	X	Y
1	2.397.1 (существующая)	735524,63	261323,18
2	2.397.34 (измененная)	735520,10	261323,63
3	2.397.33 (измененная)	735496,18	261302,21
4	2.397.32 (измененная)	735428,49	261208,24
5	2.397.31 (измененная)	735423,14	261193,10
6	2.397.30 (измененная)	735422,36	261162,56
7	2.397.29 (измененная)	735347,19	261079,08
8	2.397.28 (измененная)	735334,75	261058,67
9	2.397.27 (существующая)	735360,87	261041,98
10	2.397.26.1 (новая)	735386,58	261017,15
11	2.397.26 (измененная)	735394,89	261000,38
12	2.397.25.3 (новая)	735410,82	260984,42
13	2.397.25.2 (новая)	735423,47	260970,46
14	2.397.25.1 (новая)	735437,54	260954,61
15	2.397.25 (измененная)	735448,93	260946,77
16	2.397.24.1 (новая)	735461,53	260931,74
17	2.397.24 (измененная)	735466,29	260923,71
18	2.397.23.1 (новая)	735473,68	260913,31
19	2.397.23 (существующая)	735504,41	260875,39
20	2.397.22 (измененная)	735541,69	260827,53
21	2.397.21.8 (новая)	735547,99	260820,24
22	2.397.21.7 (новая)	735554,48	260813,43
23	2.397.21.6 (новая)	735558,92	260809,26
24	2.397.21.5 (новая)	735563,95	260805,52
25	2.397.21.4 (новая)	735566,92	260803,95
26	2.397.21.3 (новая)	735569,83	260803,42
27	2.397.21.2 (новая)	735572,58	260803,83
28	2.397.21.1 (новая)	735575,68	260804,57
29	2.397.21 (измененная)	735579,45	260806,45
30	2.397.20 (существующая)	735591,90	260818,21
31	2.397.19 (существующая)	735610,94	260841,56
32	2.397.18 (существующая)	735632,03	260868,97
33	2.397.17 (измененная)	735637,87	260877,97
34	2.397.16 (измененная)	735625,54	260887,67
35	2.397.15.2 (новая)	735635,70	260897,51
36	2.397.15.1 (новая)	735600,57	260937,73
37	2.397.15 (существующая)	735620,75	260970,39
38	2.397.14 (существующая)	735625,49	260966,98
39	2.397.13 (существующая)	735633,29	260969,34
40	2.397.12(измененная)	735656,22	260984,76
41	2.397.11 (измененная)	735654,18	261022,66
42	2.397.10 (измененная)	735646,26	261057,26
43	2.397.9 (измененная)	735637,78	261081,75
44	2.397.8 (измененная)	735639,07	261116,79
45	2.397.7 (измененная)	735638,62	261121,69
46	2.397.6.1 (новая)	735643,52	261139,26

Ведомость координатных точек

№ п/п	№ №	X	Y
47	2.397.6 (измененная)	735639,07	261161,48
48	2.397.5.1 (новая)	735618,33	261174,77
49	2.397.5 (измененная)	735613,00	261178,66
50	2.397.4 (измененная)	735617,65	261185,09
51	2.397.3.4 (новая)	735610,62	261193,47
52	2.397.3.3 (новая)	735605,23	261203,02
53	2.397.3.2 (новая)	735600,35	261211,77
54	2.397.3.1 (новая)	735578,46	261249,21
55	2.397.3 (измененная)	735590,22	261263,81
56	2.397.2 (измененная)	735587,81	261266,03

Удалены № №: 2.397.35; 2.397.36.

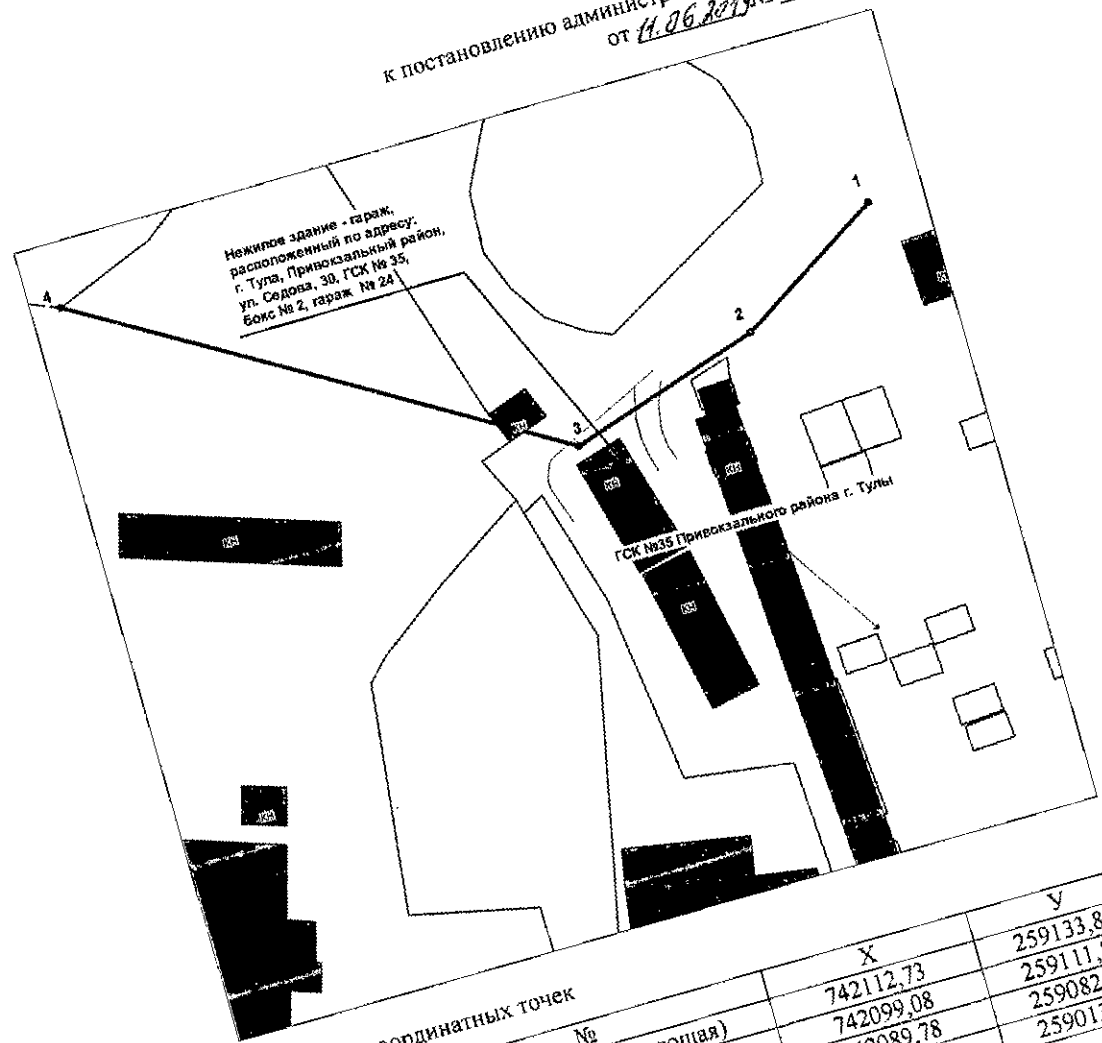
Приложение 3
к постановлению администрации города Тулы
от 11.06.2019 № 1996



Ведомость координатных точек

№ п/п	№ №	X	Y
1	2.400.11 (существующая)	735558,38	260720,29
2	2.400.10 (измененная)	735550,40	260751,02
3	2.400.10.1 (новая)	735549,45	260768,45
4	2.400.9 (измененная)	735562,70	260788,47
5	2.400.8 (измененная)	735563,04	260793,31
6	2.400.7 (измененная)	735488,50	260886,25
7	2.400.6 (измененная)	735451,25	260928,94
8	2.400.5 (существующая)	735430,65	260953,05
9	2.400.4 (измененная)	735414,75	260971,02
10	2.400.4.1 (новая)	735416,09	260972,27
11	2.400.3 (измененная)	735402,69	260986,49
12	2.400.2 (измененная)	735400,68	260984,90
13	2.400.1 (измененная)	735392,97	260993,96
14	2.400.22 (измененная)	735384,23	260996,34
15	2.400.21 (существующая)	735359,90	260979,63

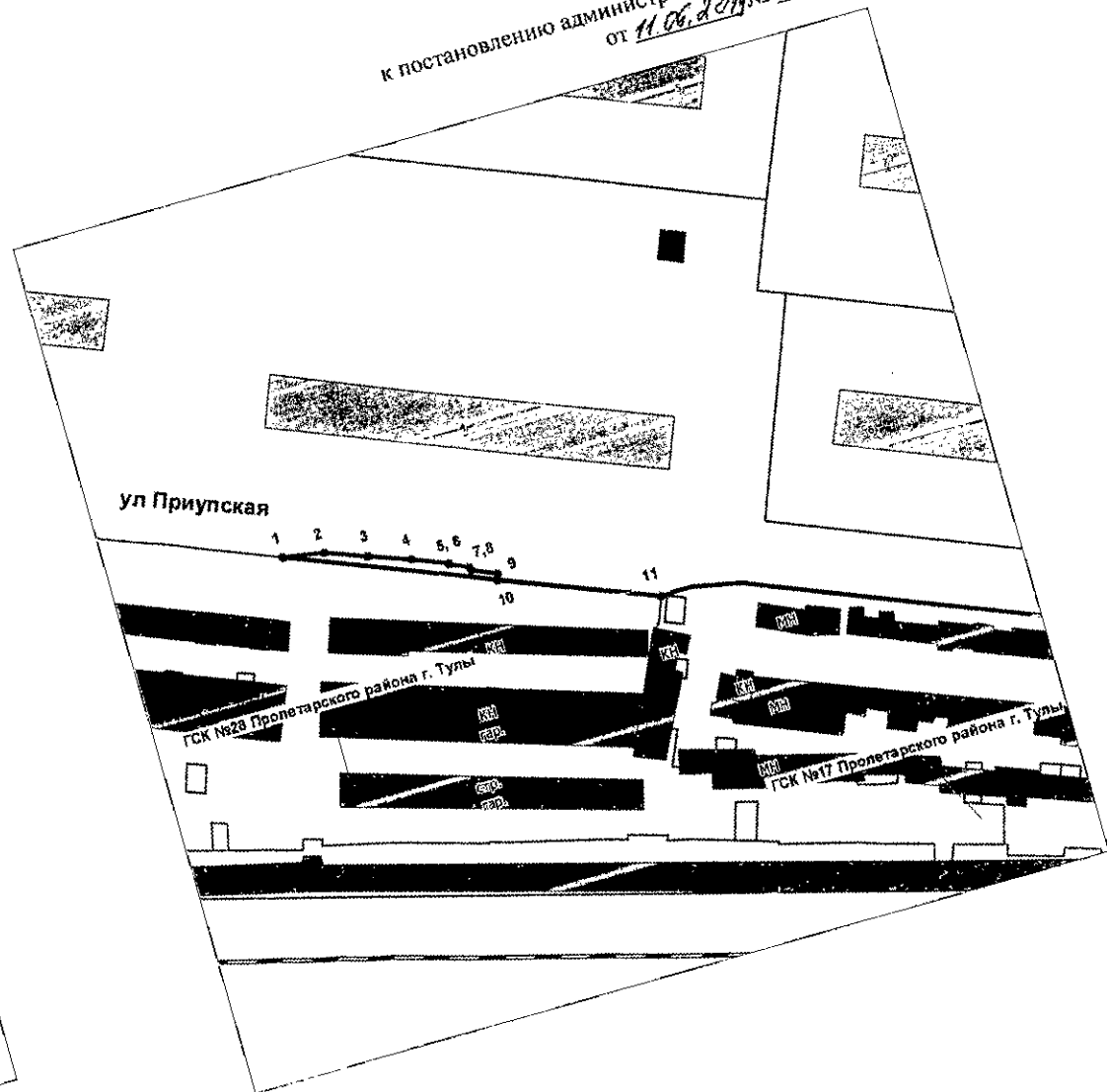
Приложение 4
к постановлению администрации города Тулы
от 11.06.2019 № 1996



Ведомость координатных точек

№ п/п	№	X	Y
1	4.348.104 (существующая)	742112,73	259133,83
2	4.348.104.1 (новая)	742099,08	259111,81
3	4.348.103 (измененная)	742089,78	259082,25
4	4.348.102 (существующая)	742130,45	259013,62

Приложение 5
к постановлению администрации города Тулы
от 11.06.2019 № 1996



Ведомость координатных точек

№ п/п	№ №	X	У
1	3.466.37 (существующая)	744059,42	266070,42
2	3.466.37.А (новая)	744057,70	266080,05
3	3.466.37.А.1 (новая)	744054,42	266089,31
4	3.466.37.А.2 (новая)	744050,82	266098,80
5	3.466.37.А.3 (новая)	744047,74	266106,81
6	3.466.37.А.4 (новая)	744047,44	266106,69
7	3.466.37.А.5 (новая)	744045,66	266111,09
8	3.466.37.А.6 (новая)	744044,78	266111,11
9	3.466.37.А.7 (новая)	744042,48	266116,83
10	3.466.37.А.8 (новая)	744041,08	266116,38
11	3.466.37.1 (существующая)	744027,20	266151,17